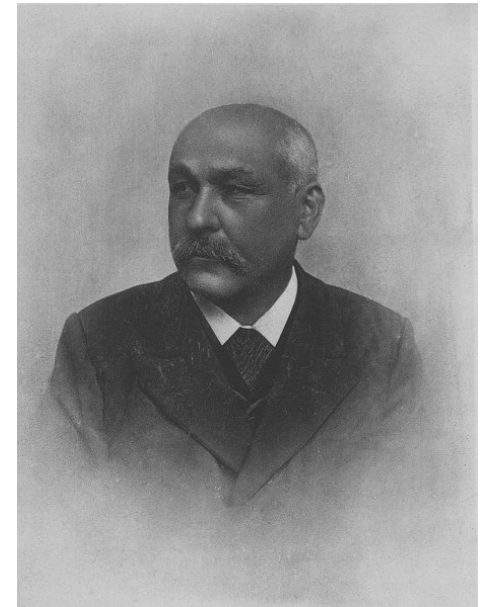


**Muzeum jihovýchodní Moravy ve Zlíně
a
Krajská knihovna Františka Bartoše ve Zlíně**



FRANTIŠEK BARTOŠ

**DIALEKTOLOG, PEDAGOG
A NÁRODOPISEC**

Konference k 100. výročí úmrtí

Zlín 25. a 26. dubna 2006

Muzeum jihovýchodní Moravy ve Zlíně
Soudní 1
762 57 Zlín

tel.: 577 004 639, 577 004 611
fax: 577 004 632
e-mail: a.prudka@muzeum-zlin.cz

Muzeum jihovýchodní Moravy ve Zlíně
a
Krajská knihovna Františka Bartoše ve Zlíně
ve spolupráci
s Českou národopisnou společností,
Ústavem evropské etnologie MU Brno,
Etnologickým ústav AV ČR
a s Ústavem pro jazyk český AV ČR

vás srdečně zvou
na interdisciplinární konferenci u příležitosti
stého výročí úmrtí dialektologa, pedagoga
a národopisce Františka Bartoše (1837-1906).

Uspořádání konference inspirovalo století, které
uplynulo od jeho smrti. V něm se prokázala jak
životnost podstatné části Bartošova díla, tak stálá
aktuální potřeba toto dílo studovat
a zpřístupňovat.

Předpokládáme, že konference vytvoří optimální
podmínky pro prezentaci nových poznatků
a pro zařazení Bartošova díla z hlediska rámce
dosavadních výzkumů jednotlivých vědních
oborů, k jejichž vývoji přispěl.

Uspořádáním tohoto mezioborového setkání
pokračuje Muzeum jihovýchodní Moravy
ve Zlíně v naplňování programu, jehož základ
byl položen na Konferenci československých
etnografů a folkloristů, která zde proběhla
u příležitosti jubilea Františka Bartoše před
čtyřiceti lety.

Hlavní referáty

Mezinárodní a státní aktivity k uchování a rozvoji
lidové kultury v ČR
PhDr. Zuzana Malcová, Mgr. Michal Beneš, CSc.

Naše bartošovská bilance (mezi dvěma konferencemi)
PhDr. Karel Pavlišťák, CSc.

Dílo Františka Bartoše v českém národopise
prof. PhDr. Richard Jeřábek, DrSc.

Dobové reakce na dílo Františka Bartoše
*PhDr. Martina Pavlicová, CSc.,
Mgr. Lucie Uhlíková, Ph.D.*

Resumé o neuskutečněné reedici Bartošových
písňových sbírek
prof. PhDr. Dušan Holý, DrSc.

František Bartoš a slovní zásoba nářečí na Moravě
prof. PhDr. Rudolf Šrámek, CSc.

Bartošova Dialektologie moravská a Český jazykový
atlas
PhDr. Stanislava Kloferová, CSc.

Klasifikace morfologických a syntaktických jevů
v učebnicích F. Bartoše ve světle gramatického učiva
v současných učebnicích
PhDr. Jana Obrovská, PhDr. Iva Kolářová, CSc.

Přihláška

Jméno, příjmení a titul:

.....

Adresa:

.....

.....

Tel., fax, e-mail:

.....

.....

Předběžný název příspěvku (do 15 minut):

.....

.....

Žádám předběžně o ubytování na
25. – 26. dubna 2006

ANO – NE

Předběžné přihlášky zašlete do 10. 2. 2006 na adresu:
Muzeum jihovýchodní Moravy ve Zlíně,
Soudní 1, 762 57 Zlín
nebo e-mailem: a.prudka@muzeum-zlin.cz
(podrobné informace dostanou přihlášení aktuálně)